

车辆检测报告

Vehicle Report



品牌：帝豪
车型：JL6432D16
车架号：LB37622ZOLX602550

验车报告

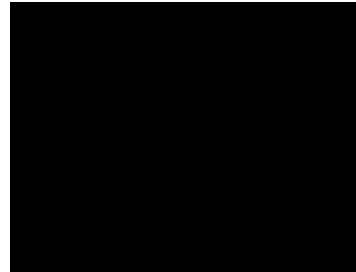
经检测

原版原漆；

评估结果：发动机变速箱底盘工况正常。

外观局部剐蹭、划痕、掉漆痕迹；

该车辆无大事故，无火烧，无水淹。



检测工程师：李师傅

复审员：袁师傅

评估时间：2023年9月29日

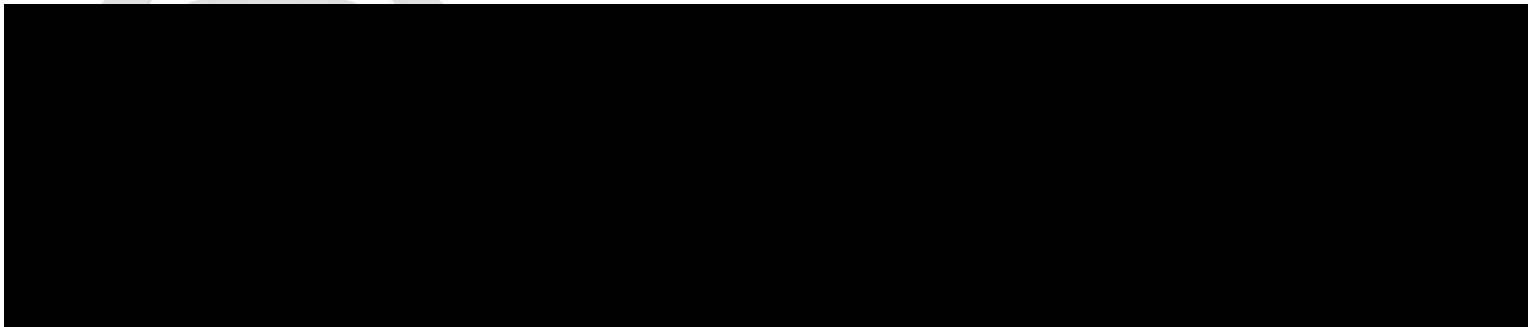
车辆基本信息 Vehicle Info

车身颜色	白色	使用性质	非营运	制造国家	中国
乘坐人数	5人	表显里程数	26738KM	出厂年月	2020/01

车辆检测信息 Vehicle Inspection

外观检测

前保险杠	前格栅	前防撞梁
左前大灯	右前大灯	前盖
前挡风玻璃	左前翼子板	右前翼子板
左后视镜	右后视镜	左前门
左前门玻璃	左后门	左后门玻璃
右前门	右前门玻璃	右后门
右后门玻璃	左后翼子板	右后翼子板
车顶	天窗玻璃	左前轮胎
右前轮胎	左后轮胎	右后轮胎
左前轮毂	左后轮毂	右前轮毂
右后轮毂	后挡风玻璃	左后尾灯
右后尾灯	后盖	后防撞梁
后保险杠		



右 C 柱
后窗台
左侧下边梁
右后叶子板内板
左后纵梁

左侧上边梁
中底板
右侧下边梁
左后尾灯支架
右后纵梁

右侧上边梁
后底板
左后叶子板内板
右后尾灯支架
后围板

发动机舱检测

水箱框架及附件
发动机冷却液
机油
水箱
发电机
变速箱油
制动总泵
涡轮机构
空调管路
左前避震螺丝

发动机
气门室盖
燃油管路
冷凝器
变速箱
制动液
机舱线束检查
蓄电池
转向机构
右前避震螺丝

发动机悬置
组合皮带和
冷却液管路
电子风扇
变速箱悬置
制动管路
保险丝/继电器盒
空调泵
转向油

内饰检测

仪表台
前排空调出风口
中控台
左后门饰板
左前座椅
排挡杆及防尘套
地毯
左前安全带
车顶饰板

组合灯光开关
后排空调出风口
方向盘
右前口饰板
右前座椅
点烟器及底座
主安全气囊
右前安全带
车内后视镜

雨刮开关
手套箱
左前口饰板
右后门饰板
后排座椅
手刹及护套
副安全气囊
后排安全带
左侧遮阳板

右侧遮阳板
随车工具

后备箱饰板
中央扶手

备胎

天窗开关功能
油箱盖开启功能
音响娱乐系统
空调系统功能
驻车制动功能

内外后视镜调节
中控组合开关功能
倒车雷达
座椅调节功能

前后盖开启功能
中控显示屏
导航系统
车内灯光功能

底盘

发动机油底壳
差速器
右前减震器
前制动盘
后制动盘
左侧横拉杆及球头
元宝梁
后桥
驱动轴/传动轴

变速箱油底壳
分动箱
左后减震器
前刹车片
后刹车片
右侧横拉杆及球头
控制臂
刹车油管
曲轴前油封

转向机构
左前减震器
右后减震器
前制动钳
后制动钳
稳定杆/平衡杆
排气管
油箱油管
曲轴后油封

静态启动检查

重复启动性能检测
发动机故障灯
转速表
怠速稳定性
驻车制动
发动机检测

机油灯
气囊灯
车速表
静态制动测试
油门响应测试
变速箱检测

水温灯
燃油灯
其余故障灯报警
转向测试
尾气检测
换挡性能检测

行车电脑

失火类故障码
变速箱故障码
存储器故障码

机油压力故障码
安全气囊故障码
其他故障码

发动机故障码
制动控制系统

动态检测

结论:

水泡排查: 无

重大事故排查: 无

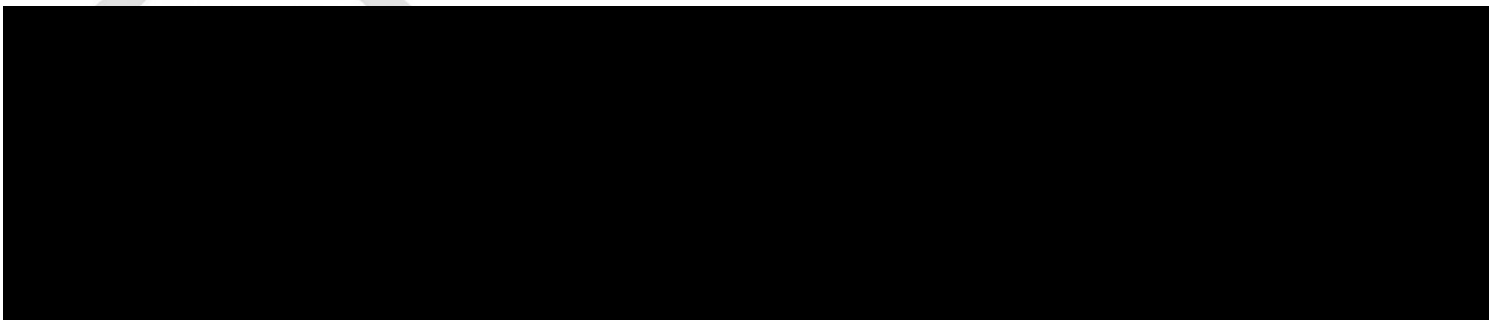
火烧排查: 无

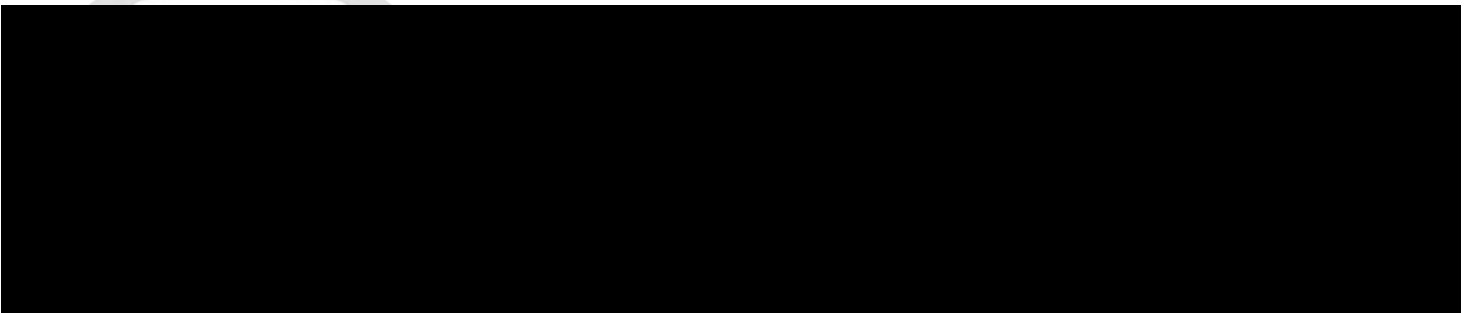
本报告仅反映车辆当时的技术状况，不对车辆后期使用是否出现各类故障做出保证。

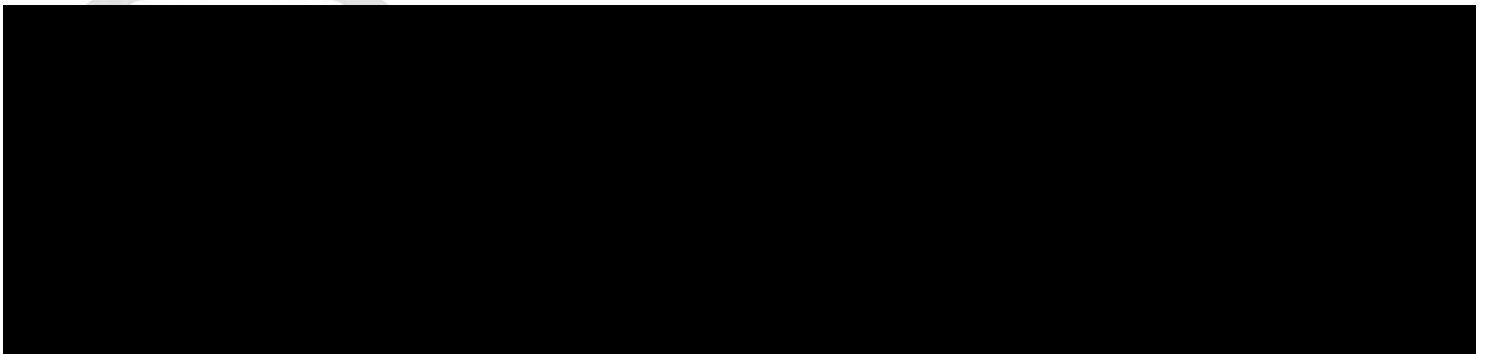


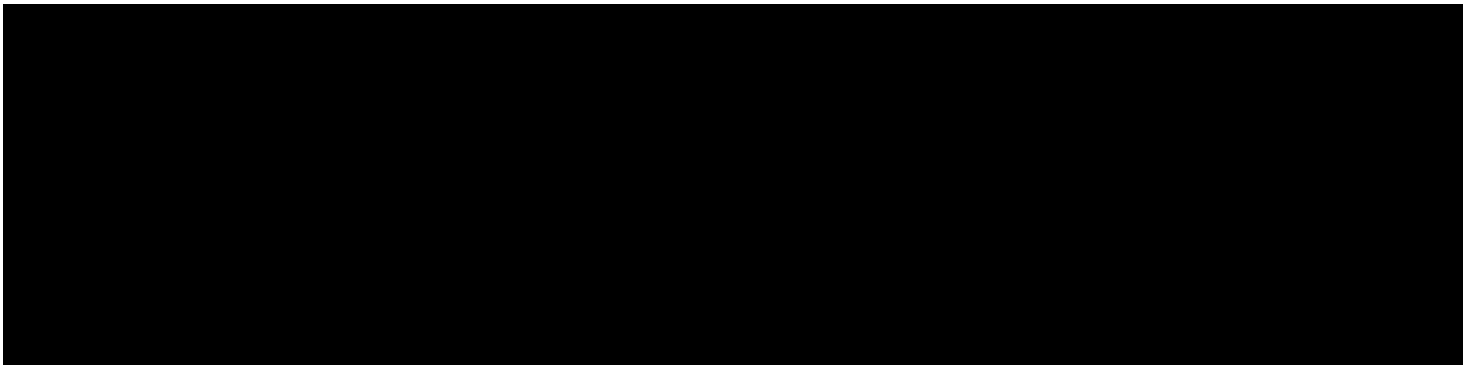


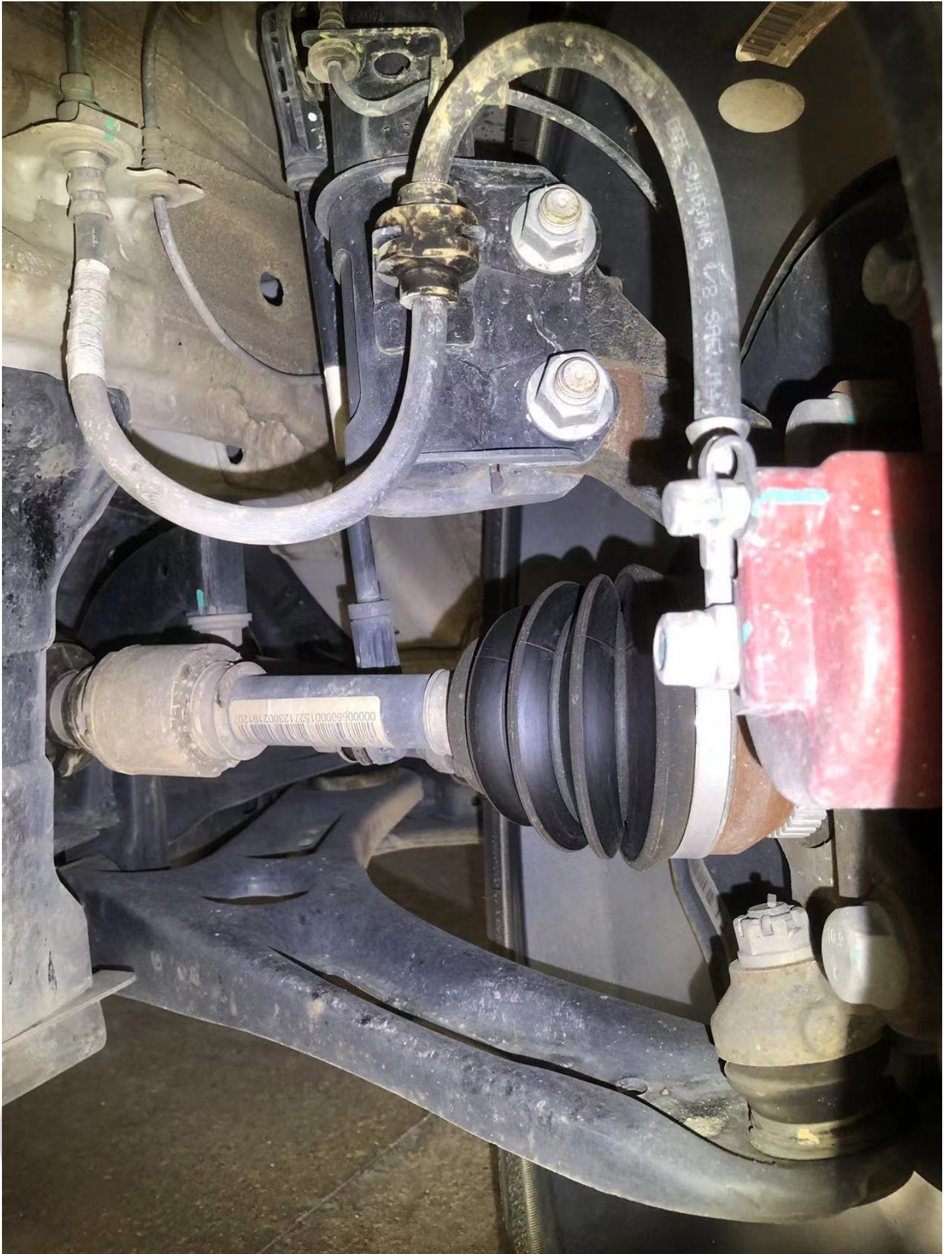


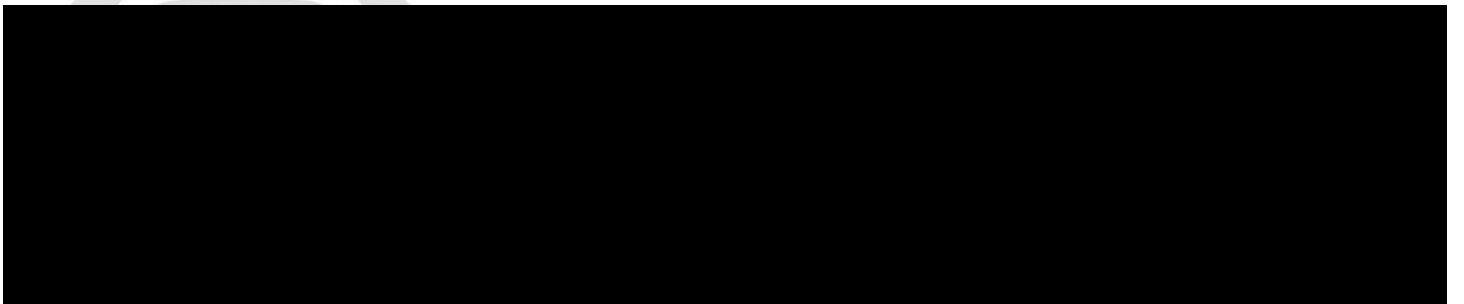


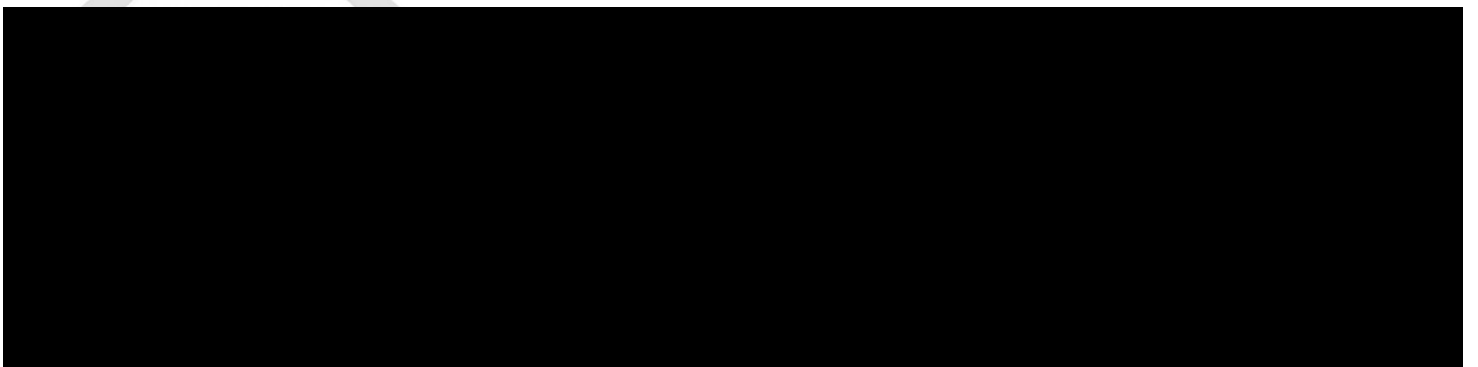






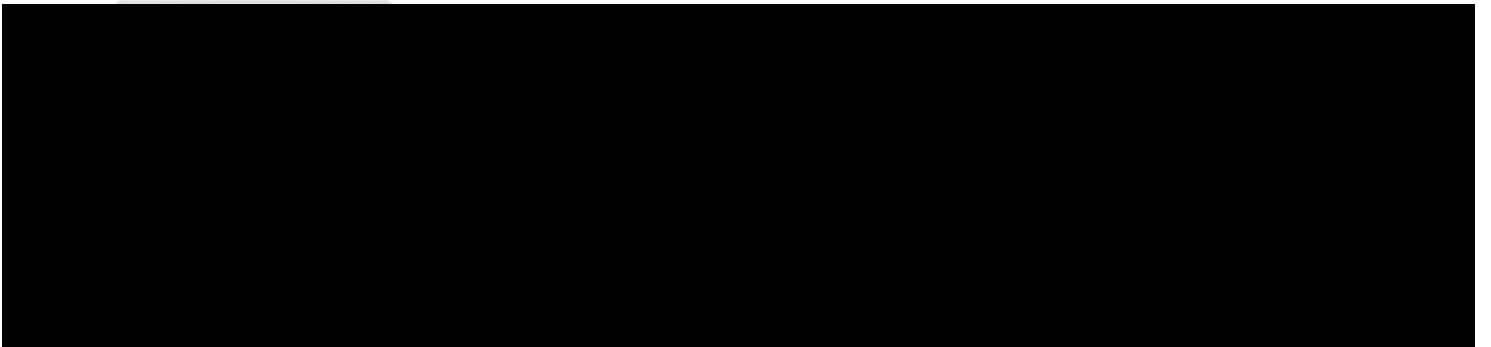








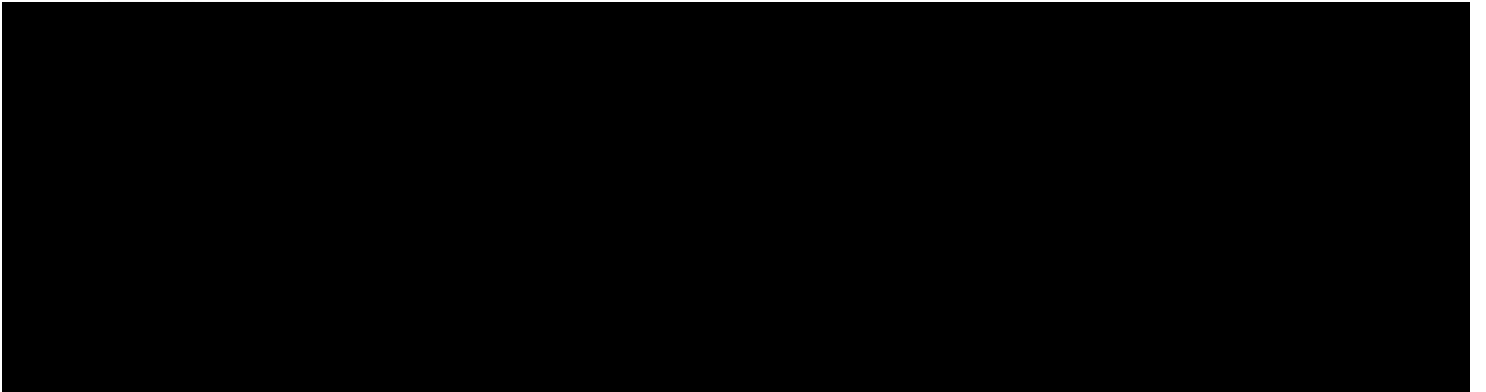


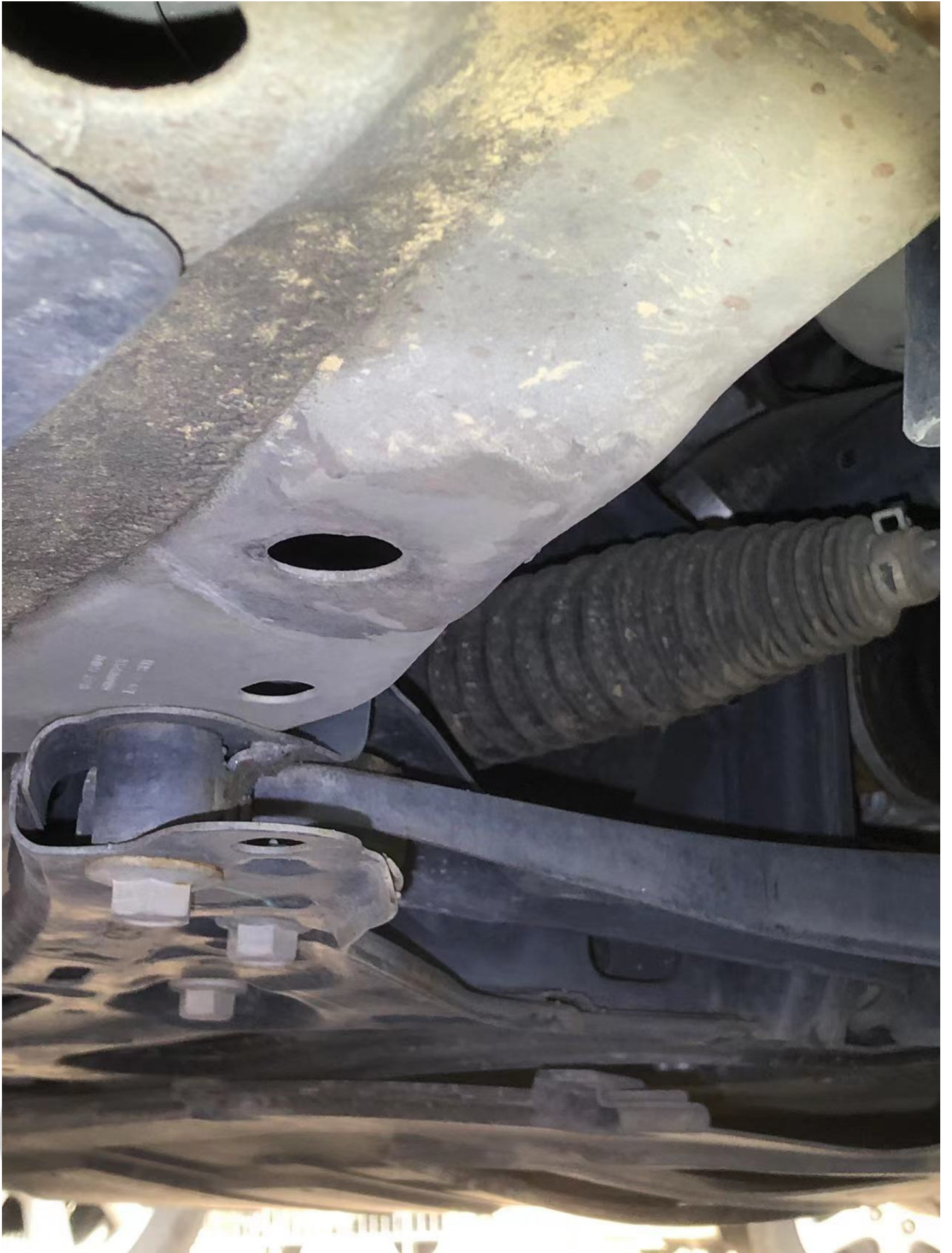




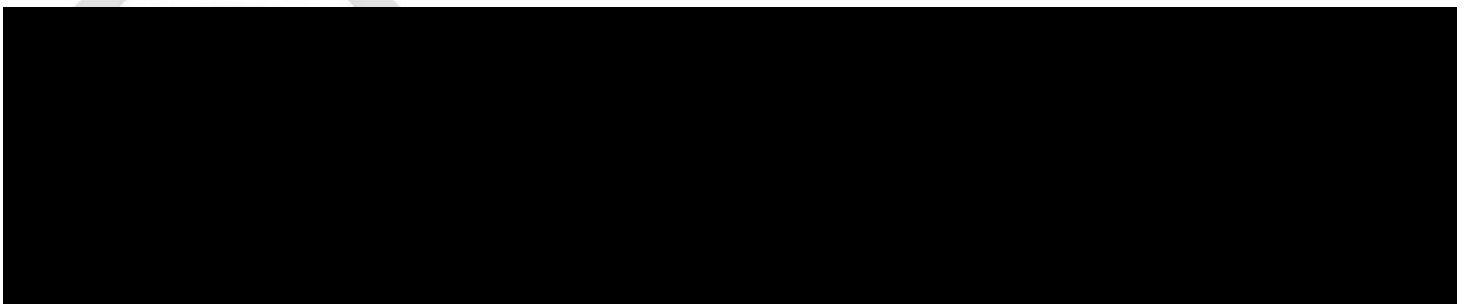
SX11前悬架右下摆臂总成
6000670303396/4152113201

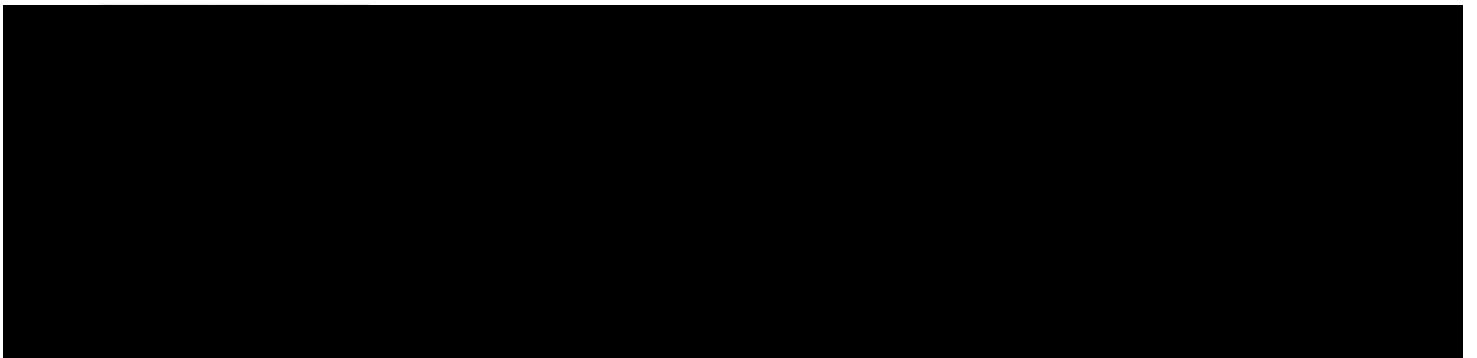




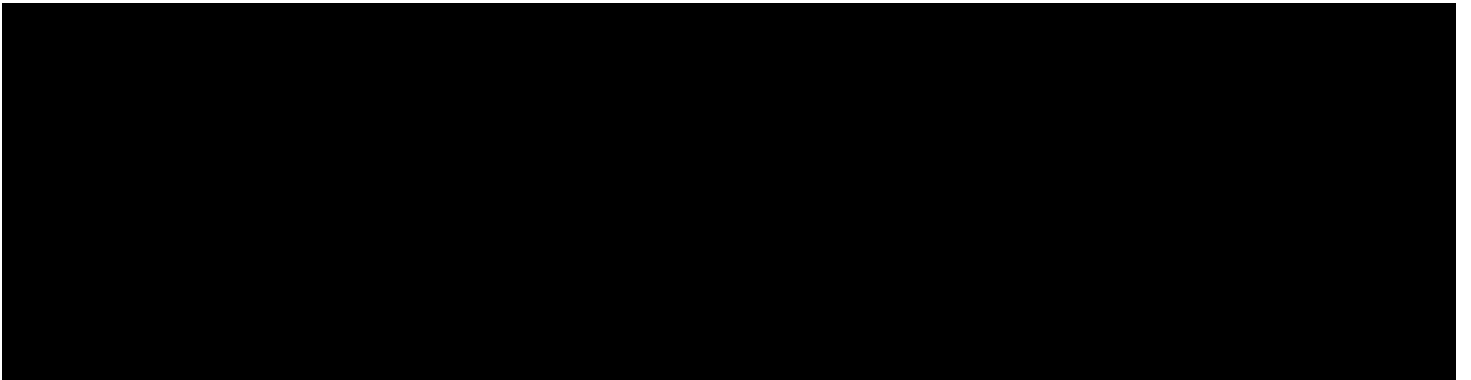












中国 浙江豪情汽车制造有限公司 制造

LB37622Z0LX602550

品 牌：帝豪	整车型号：JL6432D16
发动机型号：JLH-3G15TD	乘坐人数：5
发动机最大净功率：130kW	发动机排量：1477mL
最大允许总质量：1732kg	制造年月：2020 年 1 月

